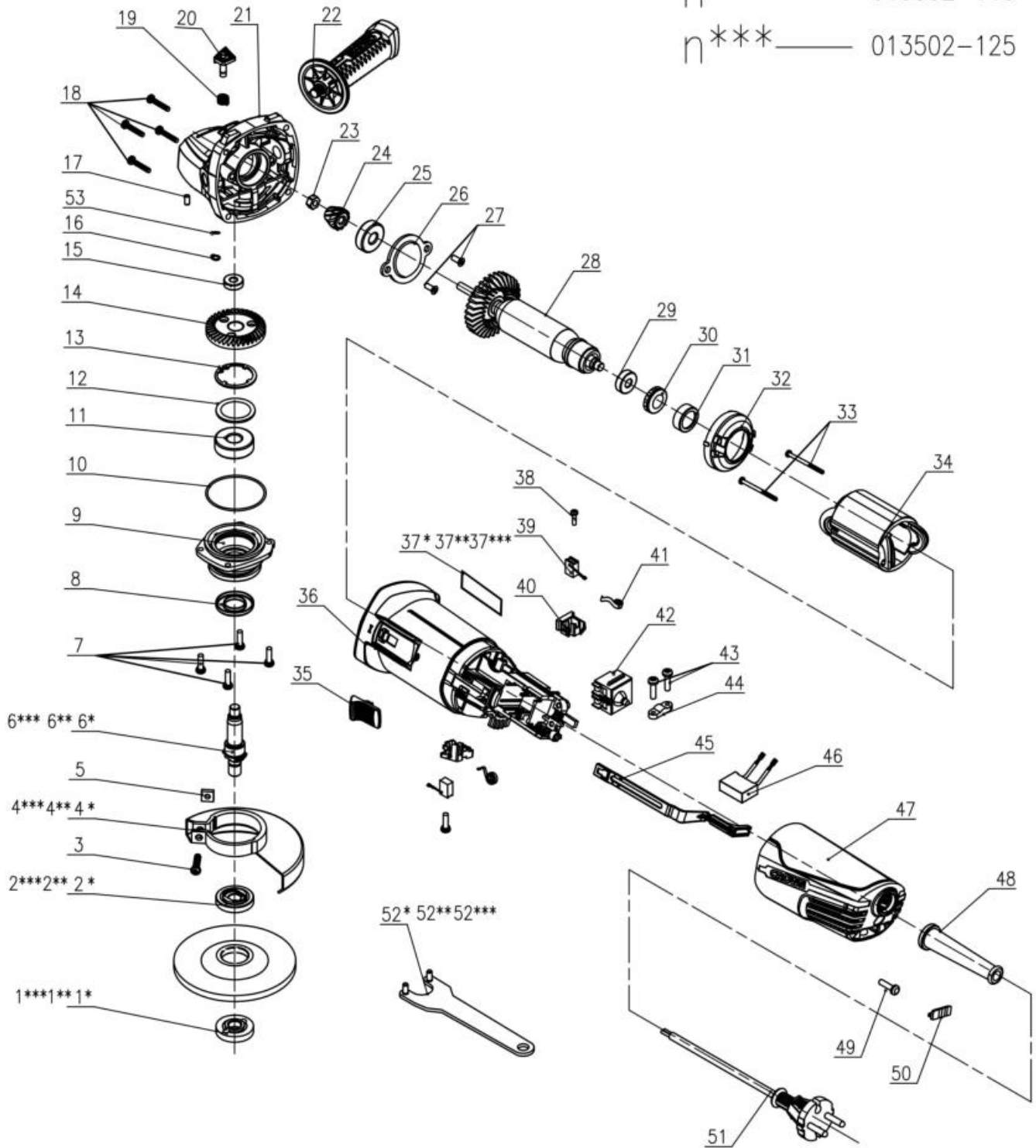


n\* ——— 013502-100  
 n\*\* ——— 013502-115  
 n\*\*\* ——— 013502-125



## СТ13502-125R

1	32810100601	Наружный фланец Ø 125	1	
2	32606200101	Внутренний фланец Ø 125	1	
3	34837100101	Винт М5х25	1	
4	33546200101	ащитный кожух Ø 125	1	
5	34726500201	Квадратная гайка	1	
6	33273400101	Шпинделя М14	1	
7	34819200101	Винт М4х14	4	
8	34825800101	Пылезащитный чехол	1	
9	33867800101	Крышка корпуса редуктора	1	
10	32032900101	Уплотнительное кольцо Ø 46,5 х Ø 1.5	1	
11	35400700501	Шариковый подшипник 6201-2RS	1	
12	34711300101	шайба, Ø 31.6 X Ø 21x0.8	1	
13	34715700101	Стопорное кольцо для отверстия Ø 32	1	
14	33100300101	Шестерня большая	1	
15	35403300201	Шариковый подшипник 606-RS	1	
16	34713300101	Стопорное кольцо для вала Ø 5	1	
17	32033000101	Резиновая колонка	1	
18	34728400501	Саморез ST4x22F	4	
19	35223800101	Пружина замка шпинделя	1	
20	32868600301	Кнопка блокировки шпинделя	1	
21	33867700101	корпус редуктора	1	
22	30239700201	Дополнительная рукоятка	1	
23	34831000101	Гайка М8х1	1	
24	33100400101	Шестерня малая	1	
25	35401201301	Шариковый подшипник 6000.2 RS	1	
26	33547100101	Крышка подшипника Q235	1	
27	34720200401	Винт М4х12	2	
28	23848000101	Якорь	1	
29	35400203701	Шариковый подшипник 608-2RS	1	
30	30163800102	Пылезащитное кольцо	1	
31	32023600101	Втулка подшипника	1	
32	30163800102	Дефлектор	1	
33	34730000301	Саморез ST4x70C	2	
34	23633300101	Статор	1	
35	30228800301	Кнопка dsrk.xfntkz	1	
36	30343800101	корпус двигателя	1	
37	42160700702	Этикетка	1	
38	34719000201	Саморез 3x10	2	
39	36212800501	Угольная щетка	2	
40	33540700101	Щеткодержатель	2	
41	35235400101	пружина	2	
42	36420700101	Выключатель	1	
43	34727900501	Саморез ST4x16F	2	Входит в Поз.44
44	22402800101	Зажим	1	Входит в Поз.43
45	30344100101	планка включения	1	
46	37400101301	Конденсатор	1	
47	30343900401	Задняя крышка	1	
48	32002300201	Рукав шнура	1	
49	34727900501	Саморез ST4x16F	1	
50	30323400101	Пластиковая тарелка	1	
51	37101000701	Шнур	1	
52	33420300101	Гаечный ключ	1	
53	32046700101		1	