

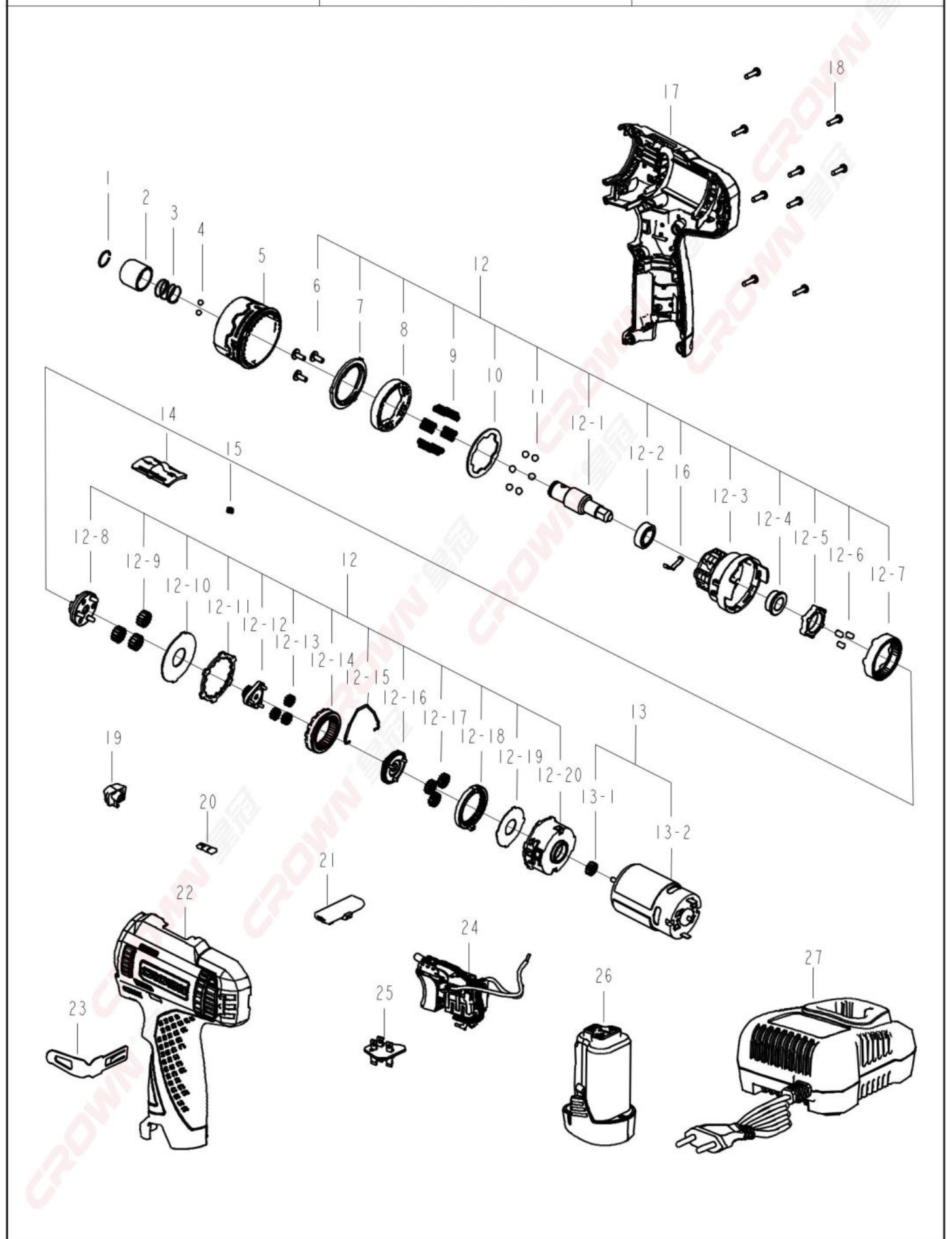
# CROWN

DC Screwdriver

021072HBX-01-01 12V

021072HBX

VERSION:BI DATE:20200413



## СТ21072НВХ-2

1	34745500101	кольцо стопорное	1	
2	32875200101	штука	1	
3	35229700101	пружина	1	
4	34401900101	шарик ф3,5	2	
5	30367400101	регулировка крутящий момента	1	
6	34822100101	Винт \ ST3×8F	3	
7	33818300101	крышка регулятора крутящего момента	1	
8	30184900101	корпус регулятора крутящего момента	1	
9	35241000101	пружина	12	
10	33513600101	Шайба\Ф28хФ39х1	1	
11	34403600101	Стальной шар \ Ф4.5	6	
12	00008100101	редуктор в сборе	1	
12-1	33256700101	Шпиндель	1	
12-2	35409600101	Подшипник 6800 2Z	1	
12-3	30184600101	корпус редуктора	1	
12-4	32622400101	Подшипник скольжения	1	
12-5	32622600101	Стопорное кольцо шпинделя	1	
12-6	34837700101	штифт\Ф3.6х5	3	
12-7	33030200101	Третье зубчатое колесо	1	
12-8	32622700101	водило	1	
12-9	33030100101	шестерни	3	
12-10	34804500101	Шайба \ Ф39хФ14.5х0.8	1	
12-11	33513700101	Шайба \ Ф30.3хФ37.5х1.5	1	
12-12	33029900101	водило второй передачи	1	
12-13	33030000101	шестерни второй передачи	3	
12-14	32622500101	Второе зубчатое колесо	1	
12-15	35241100101	скоба переключения скорости	1	
12-16	33029800101	водило	1	
12-17	33029700101	шестерни	3	
12-18	33029600101	Первый зубчатый венец	1	
12-19	34826000101	Шайба \ Ф12хФ33.5х0.5	1	
12-20	30184700101	задняя крышка редуктора	1	
13	00100200201	Мотор в сборе.	1	
13-1	33029500101	Шестерня	1	

13-2	20538901102	Двигатель	1	
14	30231200201	кнопка переключения скоростей	1	
15	35238300101	пружина	1	
16	33513400101	пластина	1	
17	00100400101	Корпус	1	
18	34732300201	Саморез \ST3x12	9	
19	30185300101	Крышка лампы	1	
20	30367100101	Крышка лампы	1	
21	30185200101	клавиша реверса F/R	1	
22	00100400101	Крышка корпуса	1	
23	33513500101	крюк	1	
24	36421200101	выключатель	1	
25	30185400101	Держатель контактной пластины корпуса	1	
26	02701800201	Аккумуляторная батарея в сборе.	1	
27	02751200101	Зарядное устройство в сборе	1	